




DCA HANDICAP

PLAQUETTE

2026



Chaque défi
est une opportunité
de grandir.

Bienvenue !

Sommaire

À PROPOS DE NOUS	-----	4
NOS MISSIONS	-----	5
SENSIBILISATIONS PRÉSENTIELLES	-----	9
SENSIBILISATIONS DIGITALES	-----	26
PROGRAMME DE FORMATIONS	-----	32
CONTACTS	-----	49



À propos de nous



Gwénaëlle BRIEND

Fondatrice DCA HANDICAP

DCA HANDICAP est un cabinet spécialisé dans le handicap invisible et plus particulièrement dans le handicap psychique en emploi.

Au fil des années, nous constatons une demande croissante des entreprises quant à leur volonté de mettre en place une véritable politique handicap mais également former leurs collaborateurs au handicap.

En tant qu'organisme de formation certifié QUALIOP1 pour la catégorie : actions de formations, DCA HANDICAP propose une palette de formations, en intra entreprise ou à distance, axées sur le handicap invisible en emploi.

L'écoute, l'adaptation aux besoins de nos clients et l'utilisation d'outils modernes adaptés sont nos atouts pour garantir une satisfaction maximale à nos partenaires.

Nos formations et nos sensibilisations sur le handicap invisible sont élaborées par des professionnels de terrain.

Quelque soit l'avancée de vos actions au niveau de votre politique handicap, DCA HANDICAP vous accompagne pas à pas, en vous proposant des réponses adaptées à vos besoins.

Nous vous remercions pour votre confiance.

NOS MISSIONS



Nos domaines d'expertise



**HANDICAP INVISIBLE
ET EMPLOI**



**HANDICAP PSYCHIQUE,
AUTISME, INCLUSION ET
EMPLOI**



**SANTÉ ET QUALITÉ DE VIE
AU TRAVAIL**

Coaching / maintien en emploi

Maintien dans l'emploi et coaching sur mesure de salariés en situation de handicap.

Notre accompagnement se déroule en plusieurs étapes :

- **Diagnostic de situation** avec le collaborateur afin de faire le point avec lui sur ses compétences, ses problèmes de santé, leur impact sur son travail, et sur ses possibilités de reclassement interne ou externe.
- **Rencontre avec le collaborateur**, les différents acteurs de l'entreprise et constitution d'un COmité de PI Lotage (équipe pluridisciplinaire : manager, médecin du travail, responsable des Ressources Humaines et/ou Mission handicap.... Seront abordés les objectifs et le déroulement du maintien /coaching afin de les informer sur :
 - ✓ **Validation de l'accompagnement.**
 - ✓ **Mise en place de l'accompagnement** avec la mise en oeuvre des préconisations envisagées (bilan cognitif, bilan de compétences, mise en place d'un suivi psychologique, aménagement de poste, constitution de dossier pour obtenir une RQTH...).



Permanence ambassadeur RQTH

Une démarche personnelle et anonyme.

■ Objectifs :

- ✓ Répondre aux interrogations des salariés sur les démarches de RQTH.
- ✓ Accompagner les salariés dans la constitution et le renouvellement du dossier RQTH.

■ Déroulement :

- ✓ Mise en place d'une permanence téléphonique, en visio ou en présentiel permettant de prendre rendez-vous avec notre ambassadeur RQTH afin d'être accompagné dans la démarche, et ceci de façon anonyme.



SENSIBILISATIONS

100% PRÉSENTIEL



Réalité virtuelle sur le handicap au travail

Informations pratiques



20 minutes
d'immersion



40 minutes de
débriefing



15 salariés par
session d'une
heure



1/2 journée ou
1 journée

Comment se rendre compte des difficultés en emploi d'un collègue en situation de handicap sans y être confronté ? Comment faire comprendre aux collaborateurs que des aménagements de postes peuvent être nécessaires ?

Afin de sensibiliser de façon ludique et interactive l'ensemble de vos salariés aux enjeux du handicap au travail, nous vous proposons une sensibilisation grâce à la réalité virtuelle.

Les objectifs :

- ✓ **S'INFORMER** sur la **Reconnaissance de la Qualité de Travailleur Handicapé (RQTH)**.
- ✓ **DÉDRAMATISER** le handicap en emploi.
- ✓ **IDENTIFIER** les bons interlocuteurs.
- ✓ Comprendre les répercussions du handicap pour **MIEUX APPRÉHENDER** les situations.
- ✓ **COMPRENDRE** les différents types de handicap.

Modalités : Inscription des salariés au préalable pour chaque session.

Besoins : tables avec 15 chaises, endroit calme.

L'ensemble des casques à réalité virtuelle, les manettes ainsi que les casques audio sont désinfectés après chaque utilisation. Des lingettes sont mises à disposition des salariés si besoin.

Réalité virtuelle sur la santé mentale

Informations pratiques



20 minutes
d'immersion



40 minutes de
débriefting



15 salariés par
session d'une
heure



1/2 journée ou
1 journée

Selon l'OMS, 1 salarié sur 4 sera victime de burn-out au cours de sa vie professionnelle.

Afin de sensibiliser de façon ludique et interactive l'ensemble de vos salariés aux enjeux de QVCT et de la santé mentale, nous vous proposons une sensibilisation grâce à la réalité virtuelle.

Pendant 20 minutes, glissez-vous successivement dans la peau de Cécile, une manager sous pression, de Lou son fils et de Steve, l'un de ses collaborateurs et apprenez à identifier les signaux faibles du burn-out et savoir comment réagir.

Les objectifs :

- ✓ Apprendre à **DÉTECTER** les signaux faibles du burn-out.
- ✓ Savoir comment **RÉAGIR**.
- ✓ Connaître les **BONS INTERLOCUTEURS** au sein de votre organisation.
- ✓ Connaître les **BONNES PRATIQUES** à mettre en place.

Besoins : tables avec 15 chaises, endroit calme.

L'ensemble des casques à réalité virtuelle, les manettes ainsi que les casques audio sont désinfectés après chaque utilisation. Des lingettes sont mises à disposition des salariés si besoin.

Réalité virtuelle sur la RQTH

TOUT SAVOIR SUR LA

RQTH

Reconnaissance
de la Qualité de
Travailleur
Handicapé

Informations pratiques



20 minutes
d'immersion



40 minutes de
débriefing



15 salariés par
session d'une
heure



1/2 journée ou
1 journée

Dans cette expérience immersive, vous allez incarner des collaborateurs en situation de handicap au travail, dans un contexte peu propice.

Vous allez découvrir comment cela affecte leur travail et comment la RQTH pourrait considérablement améliorer leur quotidien au travail.

Cette solution impactante permet de comprendre de manière très concrète les différents aménagements et aides auxquels la RQTH peut donner droit.

Les objectifs :

- ✓ **DÉFINIR** et **COMPRENDRE** le handicap au travail.
- ✓ **CONNAÎTRE** la RQTH (Reconnaissance de Qualité de Travailleur Handicapé).
- ✓ **COMPRENDRE** les avantages de la RQTH pour les salariés et les organisations.
- ✓ **RASSURER** sur le caractère confidentiel et temporaire de la RQTH.
- ✓ **IDENTIFIER** des aides et aménagements concrets rendus possibles par la RQTH.
- ✓ **CONNAÎTRE** les interlocuteurs dédiés.

Besoins : tables avec 15 chaises, endroit calme.

L'ensemble des casques à réalité virtuelle, les manettes ainsi que les casques audio sont désinfectés après chaque utilisation. Des lingettes sont mises à disposition des salariés si besoin.

Réalité virtuelle sur les aidants

Informations pratiques



20 minutes
d'immersion



40 minutes de
débriefing



15 salariés par
session d'une
heure



1/2 journée ou
1 journée

Dans cette expérience immersive, vous allez vous glisser dans la peau de Laëtitia, une salariée aidante de son père, Bruno. Vous découvrirez ainsi la complexité de la situation de Laëtitia, tant dans la sphère personnelle que celle professionnelle, qui l'amène à un épuisement.

Cette solution propose un changement de perspective inédit pour sensibiliser vos collaborateurs aux enjeux de l'aidance. Elle permet de comprendre comment, d'une problématique d'ordre personnel, les impacts deviennent aussi organisationnels dans l'entreprise.

Les objectifs :

- ✓ **SAVOIR** se reconnaître salarié-aidant.
- ✓ **COMPRENDRE** l'intérêt d'ouvrir la parole, pour l'aidant comme pour l'organisation.
- ✓ **CONNAÎTRE** les dispositifs et aides mobilisables.
- ✓ **IDENTIFIER** les interlocuteurs disponibles, pour le salarié comme pour l'organisation.

Besoins : tables avec 15 chaises, endroit calme.

L'ensemble des casques à réalité virtuelle, les manettes ainsi que les casques audio sont désinfectés après chaque utilisation. Des lingettes sont mises à disposition des salariés si besoin.

Fresque "Les aidants en lumière"

Informations pratiques



Jusqu'à 12
participants



30 cartes
organisées autour
de 5 thématiques



1h30

La Fresque « Les aidants en lumière » : un atelier pour comprendre, dialoguer et agir.

À travers 30 cartes réparties en 5 thématiques, vos équipes plongent dans le quotidien des aidants et construisent ensemble des solutions adaptées pour un environnement de travail plus inclusif.

L'atelier permet de :

- ✓ Comprendre leurs défis au quotidien,
- ✓ Explorer différentes situations de vie,
- ✓ Identifier les impacts dans le milieu professionnel
- ✓ Ouvrir le dialogue et définir des actions concrètes pour l'équipe

Un format ludique et participatif, qui favorise la prise de conscience, le partage d'expériences et la recherche de solutions adaptées aux réalités des entreprises.



Café signes

Informations pratiques



Pause café



LSF

Lors d'un petit déjeuner, d'une pause café le midi ou d'une collation, demandez votre café et relevez le défi d'échanger en langue des signes.

Le Café Signes est une expérience unique où gestes et regards remplacent les mots. Lors d'un petit-déjeuner, d'une pause café ou d'une collation, relevez le défi : commandez votre café en Langue des Signes Française (LSF) ! Nos intervenants malentendants seront là pour vous guider dans l'apprentissage de cette langue visuelle, tout en partageant un moment convivial.

Une autre façon de communiquer, pour dédramatiser le handicap en emploi !



Parcours maladies invalidantes

Informations pratiques



Combinaison de
maladie invalidante
(27 kg) fournie



Tenue confortable
recommandée



10 minutes

Les maladies invalidantes touchent 1 personne sur 5.

Cet atelier permet d'aborder les difficultés rencontrées par les personnes touchées par ce handicap invisible et les solutions que l'entreprise peut y apporter.

Avec cette mise en situation, le participant devra s'équiper de la combinaison de maladie invalidante (27 kg) et faire un parcours chronométré afin de comprendre ce que ressent une personne avec une maladie invalidante (sclérose en plaque, arthrose...).



Atelier cécifoot

Informations pratiques



Jusqu'à 8
participants par
session



Matériel fourni :
Ballon sonore,
bandeaux pour les
yeux



20 minutes

Cette sensibilisation permet de comprendre les difficultés dans les déplacements et l'orientation de la personne déficiente visuelle.

- ✓ **Développer l'empathie et l'écoute** : En se mettant à la place des personnes malvoyantes, vos collaborateurs deviennent plus attentifs à leurs propres perceptions et à celles des autres.
- ✓ **Renforcer l'esprit d'équipe** : Jouer en équipe avec des règles adaptées au handicap favorise la coopération et l'entraide entre les participants.
- ✓ **Favoriser l'inclusion en entreprise** : Grâce à cette sensibilisation, vos équipes pourront mieux comprendre l'importance d'une politique inclusive au travail.



Atelier cécifoot

Informations pratiques



Jusqu'à 8
participants par
session



Matériel fourni :
Ballon sonore,
bandeaux pour les
yeux



15 minutes

Cette sensibilisation permet de comprendre les difficultés dans les déplacements et l'orientation de la personne déficiente visuelle.

- ✓ **Développer l'empathie et l'écoute** : En se mettant à la place des personnes malvoyantes, vos collaborateurs deviennent plus attentifs à leurs propres perceptions et à celles des autres.
- ✓ **Renforcer l'esprit d'équipe** : Jouer en équipe avec des règles adaptées au handicap favorise la coopération et l'entraide entre les participants.
- ✓ **Favoriser l'inclusion en entreprise** : Grâce à cette sensibilisation, vos équipes pourront mieux comprendre l'importance d'une politique inclusive au travail.



Atelier Boccia

Informations pratiques



Jusqu'à 6
participants par
session



Matériel fourni :
Balle de Boccia et
un "Jack" (cochonnet)



10 minutes

La Boccia s'apparente à de la pétanque jouée en intérieur avec des balles en cuir. Très appréciée des fins stratèges, ceux-ci devront allier concentration et contrôle musculaire pour réaliser le geste parfait et renverser le jeu.

- ✓ **Développer l'empathie** : En se mettant à la place des personnes en situation de handicap physique, vos collaborateurs deviennent plus attentifs à leurs propres perceptions et à celles des autres.
- ✓ **Renforcer l'esprit d'équipe** : Jouer en équipe avec des règles adaptées au handicap favorise la coopération et l'entraide entre les participants.
- ✓ **Favoriser l'inclusion en entreprise** : Grâce à cette sensibilisation, vos équipes pourront mieux comprendre l'importance d'une politique inclusive au travail.



Atelier volley assis

Informations pratiques



Jusqu'à 12
participants par
session



Matériel fourni :
Filet, balle de volley,
plots



15 minutes

Le volley assis se joue à deux équipes de 3 à 6 joueur-se-s, qui se déplacent en glissant au sol et jouent depuis une position assise, qu'ils doivent maintenir dans toutes les phases de jeu et notamment le contact au sol lors d'une touche de balle.

- ✓ **Développer l'empathie** : En se mettant à la place des personnes en situation de handicap physique, vos collaborateurs deviennent plus attentifs à leurs propres perceptions et à celles des autres.
- ✓ **Renforcer l'esprit d'équipe** : Jouer en équipe avec des règles adaptées au handicap favorise la coopération et l'entraide entre les participants.
- ✓ **Favoriser l'inclusion en entreprise** : Grâce à cette sensibilisation, vos équipes pourront mieux comprendre l'importance d'une politique inclusive au travail.



Dys et vous

Informations pratiques



Jusqu'à 15
participants



DYS



20 minutes

Parmi les handicaps invisibles, les troubles DYS en entreprise sont bien souvent méconnus alors qu'ils concernent 6 à 8% de la population française.

D'ailleurs c'est quoi un trouble DYS ?

Un atelier où vous allez découvrir les différents troubles, les compensations et les bonnes pratiques.



Maintien de mémoire de l'horloge
lorsqu'une panne de courant intervient, le radiateur s'allume lorsque le courant électrique sera rétabli. L'affichage de l'heure indiquera 000 et vous devrez remettre l'horloge à l'heure pour garder l'heure initiale. L'heure réglée de l'alarme dans l'écas d'une panne de courant ou d'une connexion insérée dans une pile 9 volts dans le compartiment de la pile pendant l'heure sera pas illuminée sur l'affichage de l'alarme de la radio. Le lecteur CD ne fonctionnera pas dès que le courant est rétabli. L'affichage indiquera à nouveau l'heure exacte.
quelles fonctions de l'appareil ne sont pas maintenues même avec l'insertion d'une pile ?

Lai ut tev er slar éu s sit e

A l ar e nt ré ed esc las ses, jes aut ai sde j oi ea vecl es ga rço nse tles f il le sd uqu art ier, d és ir eux de co mm encer l es co ursq uico mb ler a ien tmo nes pntc urie ux.

Am es ur equ el' an né eav anç ait, le scou rs dev inr entp lus d i fic ile se tuns ent im entdener vos it é etde p r é occ upat io ncom me nçaâm' e nv a hi r.

Co mb ie ndev er besco mp ortec ete xtr ai td et ex te ?

Handi trivial



Informations pratiques



Équipe de 2 à 6 personnes



Plateau de jeu
grandeur nature
(5m×5m)



5 thèmes sur le
handicap en
emploi



30 minutes
à
1 heure

Vous allez pouvoir y jouer en équipe de 2 à 6 personnes.

Lancez le dé et répondez aux questions selon un des 5 thèmes RQTH, handicap psychique, maladies invalidantes, troubles DYS, troubles auditifs.

Un jeu pour tester vos connaissances sur les différents thèmes.



Conférence handicap et emploi

Informations pratiques



45 minutes



15 minutes de
questions / réponses



En présentiel, en
hybride ou en ligne

Sur le temps de la pause méridienne ou en journée, nous vous proposons des conférences animées par des intervenants qui témoignent de leur parcours de vie personnel et professionnel, un récit emprunt de résilience.

👉 Durée ?

Chaque conférence dure 45 minutes suivie de 15 minutes de questions / réponses.

👉 Modalités ?

Vous souhaitez que la conférence soit en présentiel, en hybride, ou totalement en ligne, nous adaptons nos interventions à vos besoins. spécifiques.

De nombreux thèmes en lien avec l'emploi peuvent être abordés :

- ✓ Handicap auditif
- ✓ Handicap visuel
- ✓ Handicap psychique
- ✓ Maladies invalidantes
- ✓ Trouble du Spectre de l'Autisme
- ✓ Addiction à l'alcool.

Le handicap psychique en emploi, et si on en parlait ?

Informations pratiques



45 minutes



15 minutes de questions / réponses

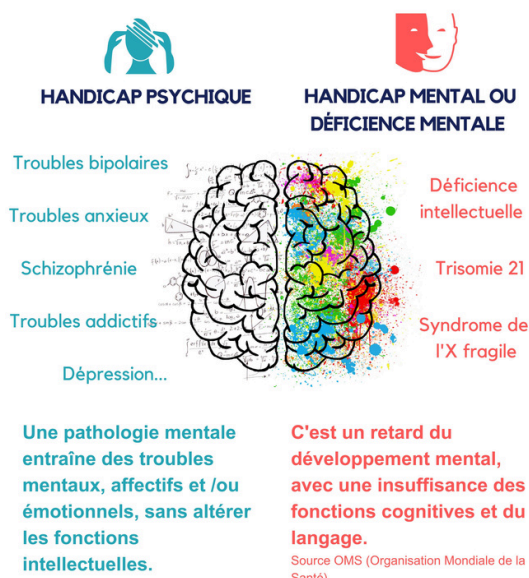


En présentiel, en hybride ou en ligne

Les questions de santé mentale au travail sont encore mal connues en milieu de travail et les préjugés existent avec des conséquences négatives pour les salariés.

👉 Objectif de la sensibilisation

- ✓ Donner des clés de lecture pour accompagner les collaborateurs en situation de handicap psychique.
- ✓ La sensibilisation apporte des éléments de compréhension générale sur ce qu'est le handicap psychique et les conséquences en entreprise.



300 M

C'est le nombre de personnes souffrant de **dépression** dans le monde

Des actes violents sont commis par des **personnes souffrantes** de troubles psychiques

5 %

De quoi parle-t-on ?

- Psychoses (mégélanie, délire, hallucinations visuelles et auditives...)
- Névroses (phobies, TOC...)
- Troubles de la personnalité (paranoïa...)
- Troubles de l'humeur (dépression, bipolarité...)
- Troubles des conduites alimentaires (anorexie, boulimie...)

LES ATTITUDES À ADOPTER

- 👉 Être très clair dans la transmission d'informations.
- 👉 Questionner la personne en situation de handicap sur ses besoins et non sur son handicap.
- 👉 Soyez bienveillant.

La Reconnaissance de la Qualité de Travailleur Handicapé (RQTH), de quoi parle t-on ?

Informations pratiques



45 minutes



15 minutes de questions / réponses



En présentiel, en hybride ou en ligne

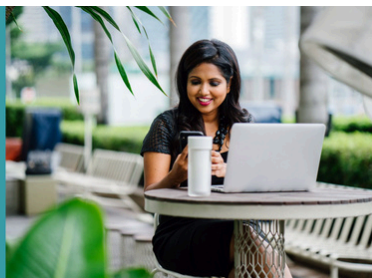
Souvent, les salariés qui peuvent prétendre à la RQTH ne le font pas.

Notre expertise du terrain nous fait constater qu'il existe des freins à celle-ci.

Pendant 1 heure, nous dédramatisons le sujet de la RQTH et nous expliquons à vos collaborateurs les avantages de la RQTH.

« Si mon employeur apprend que j'ai une RQTH, il va me licencier ! »

Il est important de ne pas confondre RQTH et inaptitude. Un salarié peut être inapte sans être reconnu travailleur handicapé ou bien être travailleur handicapé sans n'avoir aucune restriction sur son poste (si celui-ci est adapté à la déficience).



« Une RQTH c'est intéressant uniquement pour l'employeur, pas pour le salarié. »

Les entreprises de plus de 20 salariés ont une obligation d'emploi de 6% de personnes en situation de handicap. La RQTH permet d'anticiper et de favoriser le maintien dans l'emploi d'un salarié. Elle donne accès à des moyens financiers (demande à effectuer auprès de l'employeur) pour conserver un emploi.



De nombreux tabous autour de la RQTH !

Pour beaucoup de salariés, bénéficier de la Reconnaissance de la Qualité de Travailleur Handicapé (RQTH) est synonyme de peur et de méfiance.



« Je ne veux pas que mon handicap se sache, je vais être exclu par mes collègues... »

La démarche de la RQTH est une démarche personnelle et confidentielle. Il n'y a aucune obligation de le dire à l'employeur ou à ses collègues. Toutefois, si le handicap a des répercussions sur le travail, il peut être pertinent d'aborder le sujet en évoquant les restrictions (sans parler de l'aspect médical).

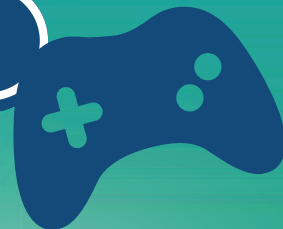


SENSIBILISATIONS

100% DIGITAL

Handi game

JOUER



Informations pratiques



Environ 10 minutes

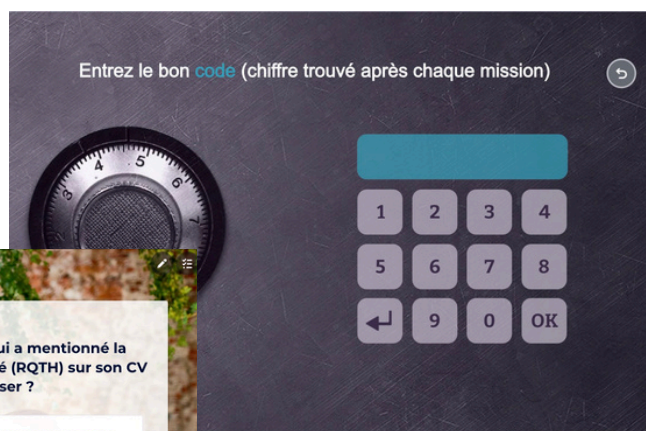
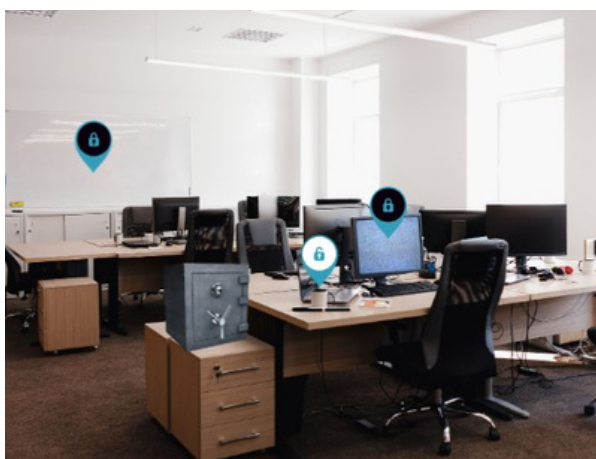


En ligne

L'handi'game permet de dédramatiser le handicap en emploi tout en apportant une réelle réflexion par des vidéos et des questions.

L'objectif de ce jeu est d'apporter des connaissances mais également de faire changer le regard pour faciliter le maintien en emploi et l'intégration des personnes en situation de handicap en entreprise.

Chaque cadenas correspond a une mission et chaque mission a un thème.



Handi librairie

Informations pratiques



Lecture, conseils,
jeux, etc

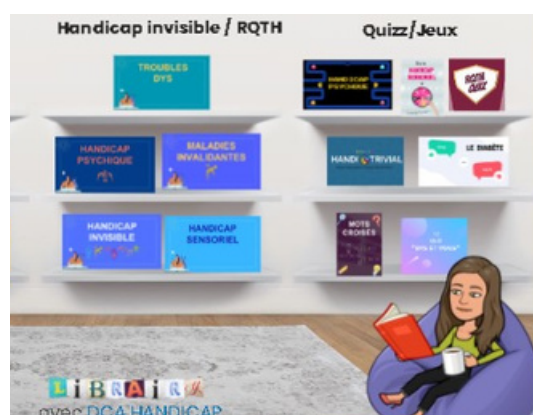


En ligne

Cette sensibilisation permet de s'informer sur les différents types de handicaps, des clés de lecture, des conseils, des informations sur la RQTH.

Un clic pour découvrir un livre !

L'occasion également de tester ses connaissances grâce à nos jeux ludiques et originaux comme Pacman, Qui veut gagner le handi Défi...



Escape game digital

Informations pratiques



45 minutes



En ligne

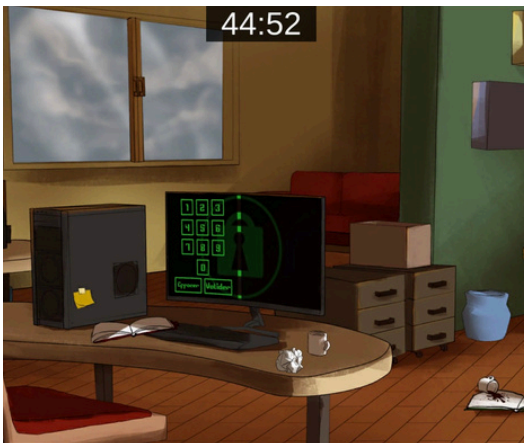
SYNOPSIS :

La directrice d'une grande entreprise handi-accueillante n'a plus de nouvelles de son chargé de mission handicap, depuis plusieurs heures.

A-t-il été enlevé ?

Ses collègues sont très inquiets d'autant plus qu'ils viennent de recevoir un compte à rebours et que maintenant le temps est compté !

D'où l'intérêt de faire appel
aux meilleurs enquêteurs qui soient : VOUS !



Informations pratiques



Tuto vidéo en
6 minutes



LSF

Comme pour toute autre langue, la langue des signes s'apprend d'abord avec l'apprentissage de mots usuels.

Comment apprendre la LSF ? Avec des mots simples et courants pour débiter, ces mots de base en français ou LSF, qui permettent d'entamer une conversation et de se familiariser avec cette langue gestuelle et visuelle.

« Bonjour, merci, au revoir, oui, non, ça va, s'il te plaît, je ne sais pas, je suis d'accord »...

Entre chaque mot, la personne aura du temps pour refaire le signe précédent.



1 newsletter / 1 thème

Informations pratiques



Lecture, conseils,
jeux, etc



En ligne

Envoyez à vos collaborateurs une newsletter sur le thème du handicap invisible de votre choix.

Une sensibilisation d'environ 15 minutes, réalisable à tout moment et à distance.

Vous y retrouverez :

- ✓ Une infographie
- ✓ Des conseils
- ✓ Un jeu digital

Sur les thèmes en lien avec le travail :

- ✓ les idées reçues
- ✓ la différence entre handicap psychique et handicap mental
- ✓ le diabète
- ✓ les troubles sensoriels
- ✓ les troubles auditifs
- ✓ les maladies invalidantes
- ✓ la RQTH

- ✓ les troubles DYS
- ✓ les addictions
- ✓ l'autisme
- ✓ l'endométriose
- ✓ le cancer
- ✓ les aidants



PROGRAMME DE FORMATIONS

FORMER LE COLLECTIF DE TRAVAIL AU HANDICAP INVISIBLE



Tout public



4 à 12 participants



Une journée



Dispensée par un(e) spécialiste
du handicap en entreprise



OBJECTIFS

- Comprendre le cadre législatif
- Connaître les différents types de handicaps invisibles et leur incidence dans la vie professionnelle
- Identifier les préjugés liés aux handicaps invisibles et comprendre ses propres représentations



PROGRAMME

L'environnement législatif en France

- La loi du 11 février 2005 : politique du handicap en entreprise
- Comprendre la notion de Reconnaissance en Qualité de Travailleur Handicapé (RQTH)

Définir le handicap et son environnement

- Les perceptions du handicap : représentations et réalités

Comprendre la notion de “handicap invisible”

- Les différentes formes de handicap invisible, leurs manifestations et leurs répercussions
- Savoir-être et attitudes à adopter face à une personne en situation de handicap
- Adapter sa communication verbale et non verbale



MÉTHODES PÉDAGOGIQUES

- Pédagogie active et participative (alternance d'apports théoriques, de mises en situation, de jeux de rôles), quizz, vidéos.
- Immersion avec les casques à réalité virtuelle
- Partage sur le vécu, ressenti des participants et étude de cas
- Évaluation des acquis par questionnaires (début et fin de formation)

OPTIMISER LE RECRUTEMENT ET L'INTÉGRATION D'UN COLLABORATEUR EN SITUATION DE HANDICAP



RH, chargés de recrutement, responsables du personnel



4 à 12 participants



Une journée



Dispensée par un(e) spécialiste du handicap en entreprise



OBJECTIFS

- Connaître et maîtriser la législation relative à l'emploi des bénéficiaires de l'obligation d'emploi.
- Analyser le poste de travail et ses contraintes
- Comment rechercher des candidats
- Mener les entretiens, savoir comment aborder le handicap lors de l'entretien de recrutement
- Organiser l'accueil et l'intégration du collaborateur pour faciliter sa prise de fonction



PROGRAMME

L'analyse du poste de travail, la rédaction de la fiche de poste

La recherche de candidats

L'entretien de recrutement

- Comment aborder la question du handicap?
- Les éventuelles contraintes du poste
- L'identification des répercussions du handicap et de ses moyens de compensation

L'organisation de l'accueil et l'intégration de la personne en situation de handicap

- Les éventuels besoins d'aménagement de poste de travail
- L'information et sensibilisation du collectif de travail
- Le rôle du manager et des ressources humaines



MÉTHODES PÉDAGOGIQUES

- Pédagogie active et participative (alternance d'apports théoriques, de mises en situation, de jeux de rôles), quizz, vidéos.
- Immersion avec les casques à réalité virtuelle
- Partage sur le vécu, ressenti des participants et étude de cas
- Évaluation des acquis par questionnaires (début et fin de formation)

FORMER LE COLLECTIF DE TRAVAIL AU HANDICAP PSYCHIQUE



Tout public



4 à 12 participants



Une journée



Dispensée par un(e) spécialiste
du handicap en entreprise



OBJECTIFS

- Appréhender la notion de handicap psychique
- Identifier ses propres représentations
- Connaître le handicap psychique et ses répercussions dans la vie professionnelle
- Apporter des outils pour mieux appréhender certaines situations et mieux répondre aux besoins des personnes concernées



PROGRAMME

Représentation et compréhension des troubles psychiques

- Définition du handicap psychique, des troubles psychiques et de la souffrance psychique au travail
- Identification de ses propres représentations génératrices de stress et de blocage personnel

Les troubles psychiques et le travail

- Identification des freins et des leviers dans le cadre du travail
- Attitudes et comportements aidants (vigilance, vocabulaire approprié...)
- Cadre de travail avec des repères bien identifiables
- Prévention et gestion des situations de crise



MÉTHODES PÉDAGOGIQUES

- Pédagogie active et participative (alternance d'apports théoriques, de mises en situation, de jeux de rôles), quizz, vidéos.
- Immersion avec les casques à réalité virtuelle
- Partage sur le vécu, ressenti des participants et étude de cas
- Évaluation des acquis par questionnaires (début et fin de formation)

ACCUEILLIR ET INTÉGRER UN COLLABORATEUR EN SITUATION DE HANDICAP PSYCHIQUE



Tout public



4 à 12 participants



Une journée



Dispensée par un(e) spécialiste du handicap en entreprise



OBJECTIFS

- Appréhender la notion de handicap psychique
- Identifier ses propres représentations
- Connaître le handicap psychique et ses répercussions dans la vie professionnelle
- Apporter des outils pour mieux appréhender certaines situations et mieux répondre aux besoins des personnes concernées



PROGRAMME

Représentation et compréhension des troubles psychiques

- Définition du handicap psychique, des troubles psychiques et de la souffrance psychique au travail
- Identification de ses propres représentations génératrices de stress et de blocage personnel

Les troubles psychiques et le travail

- Identification des freins et des leviers dans le cadre du travail
- Attitudes et comportements aidants (vigilance, vocabulaire approprié...)
- Cadre de travail avec des repères bien identifiables
- Prévention et gestion des situations de crise



MÉTHODES PÉDAGOGIQUES

- Pédagogie active et participative (alternance d'apports théoriques, immersion via la réalité virtuelle, mises en situation, de jeux de rôles), quizz, vidéos.
- Immersion avec les casques à réalité virtuelle
- Partage sur le vécu, ressenti des participants et étude de cas
- Évaluation des acquis par questionnaires (début et fin de formation)

MANAGER UN COLLABORATEUR EN SITUATION DE HANDICAP PSYCHIQUE



Tout public



4 à 12 participants



Une journée



Dispensée par un(e) spécialiste du handicap en entreprise



OBJECTIFS

- Comprendre les préjugés et stéréotypes du handicap psychique en entreprise
- Apprendre à se situer avec un collaborateur dans son rôle de manager
- Apprendre à gérer une situation de crise installée
- Connaître les acteurs internes et externes vers qui se tourner
- S'approprier ou se réapproprier les différents outils de communication pour mieux accompagner le collaborateur



PROGRAMME

Représentation et compréhension des troubles psychiques

- Définition du handicap psychique, des troubles psychiques et de la souffrance psychique au travail
- Identification de ses propres représentations génératrices de stress et de blocage personnel

Les troubles psychiques et le travail

- Identification des freins et des leviers dans le cadre du travail
- Attitudes et comportements aidants (vigilance, vocabulaire approprié...)

La relation entre le manager et le collaborateur

- Mesure et réduction des écarts entre le poste confié et le poste assumé

Les “outils” à la disposition du manager



MÉTHODES PÉDAGOGIQUES

- Pédagogie active et participative (alternance d'apports théoriques, de mises en situation, de jeux de rôles), quizz, vidéos
- Partage sur le vécu, ressenti des participants et étude de cas
- Évaluation des acquis par questionnaires (début et fin de formation)

ACCOMPAGNER LE MAINTIEN DANS L'EMPLOI D'UN COLLABORATEUR EN SITUATION DE HANDICAP PSYCHIQUE



Managers ou collaborateurs
en charge d'une mission
handicap



4 à 12 participants



Une journée et demi



Dispensée par un(e)
spécialiste
du handicap en entreprise



OBJECTIFS

- Appréhender la notion de handicap psychique et les répercussions sur le maintien dans l'emploi
- Connaître les acteurs internes, externes et leurs rôles dans le maintien dans l'emploi
- Connaître les différentes étapes du maintien dans l'emploi
- Apporter des outils pour mieux appréhender certaines situations



PROGRAMME

- Les caractéristiques des troubles psychiques : manifestations et répercussions sur le travail
- Prévention de la désinsertion professionnelle
- Identification des différents acteurs concernés par le maintien dans l'emploi
- Repérage des difficultés rencontrées par le salarié à son poste de travail
- Étapes du maintien dans l'emploi
- Recherche de solutions
- Mise en œuvre de la solution et suivi
- Outils du maintien dans l'emploi



MÉTHODES PÉDAGOGIQUES

- Pédagogie active et participative (alternance d'apports théoriques, de mises en situation, de jeux de rôles)
- Quizz, vidéos
- Partage sur le vécu, ressenti des participants et étude de cas
- Évaluation des acquis par questionnaires (début et fin de formation)

ACCOMPAGNER VERS ET DANS L'EMPLOI DES PERSONNES EN SITUATION DE HANDICAP PSYCHIQUE



Chargés d'insertion socio professionnelle



4 à 12 participants



2 jours



Dispensée par un(e) spécialiste du handicap en entreprise



OBJECTIFS

- Appréhender la notion de handicap psychique et les répercussions sur le maintien dans l'emploi
- Connaître les acteurs internes, externes et leurs rôles dans le maintien dans l'emploi
- Connaître les différentes étapes du maintien dans l'emploi Apporter des outils pour mieux appréhender certaines situations



PROGRAMME

- Les caractéristiques des troubles psychiques : manifestations et répercussions sur le travail
- Prévention de la désinsertion professionnelle
- Identification des différents acteurs concernés par le maintien dans l'emploi
- Signalement
- Étapes du maintien dans l'emploi
- Recherche de solutions
- Mise en œuvre de la solution et suivi
- Outils du maintien dans l'emploi



MÉTHODES PÉDAGOGIQUES

- Pédagogie active et participative (alternance d'apports théoriques, de mises en situation, jeux de rôles), quizz, vidéos.
- Immersion avec les casques à réalité virtuelle
- Partage sur le vécu, ressenti des participants et étude de cas
- Évaluation des acquis par questionnaires (début et fin de formation)

PSSM : PREMIERS SECOURS EN SANTÉ MENTALE / DEVENEZ SECOURISTE EN SANTÉ MENTALE



Tout public



14 personnes max
par session



2 jours
ou 4 demi-journées



Formatrice accréditée
PSSM France



OBJECTIFS

- Acquérir des savoirs de base concernant les troubles de santé mentale,
- Mieux appréhender les différents types de crises en santé mentale,
- Développer des compétences relationnelles (écouter sans jugement, rassurer et donner une information adaptée)
- Mieux faire face aux comportements agressifs



PROGRAMME

Introduction à la santé mentale et aux interventions

- Cadre des premiers secours en santé mentale
- Le plan d'action AERER

Les troubles psychiques

- Facteurs de risque, statistiques
- Travail sur les représentations

Les troubles de santé mentale émergents

Signes, symptômes et plan d'intervention pour les :

- Troubles de l'humeur
- Troubles anxieux
- Troubles psychotiques
- Troubles liés à l'utilisation de substance

Premiers Secours en Santé Mentale

- Le plan d'action concret de la PSSM
 - La dépression,
 - Les crises suicidaires,
 - Les troubles anxieux,
 - Les attaques de paniques
 - Les chocs post-traumatique

Les troubles psychotiques

- Chiffres et statistiques
- Origine> Signes et symptômes
- Savoir alerter et secourir

L'utilisation des substances et le plan d'action

> Signes, symptômes > Interventions

- Crise liée à l'utilisation de substances
- Crise d'agressivité
- Urgence médicale
- PSSM pour l'utilisation des substances

 **Chaque participant reçoit le manuel des Premiers Secours en Santé Mentale, édité par PSSM France.**



MÉTHODES PÉDAGOGIQUES

- Pédagogie active et participative (mises en situation et jeux de rôles)
- Partage d'expériences et simulations d'entretien
- Quiz pour valider les connaissances
- Questionnaire d'auto-positionnement
- Questionnaire d'évaluation post-formation
- Attestation de formation

RECRUTER UNE PERSONNE AUTISTE



Tout public



4 à 12 participants



Une journée



Dispensée par un(e) spécialiste
du handicap en entreprise



OBJECTIFS

- Comprendre les préjugés et les stéréotypes de l'autisme en entreprise
- Mener un entretien adapté à l'autisme du candidat
- Apprendre à gérer une situation de crise installée
- Connaître les partenaires vers qui se tourner
- S'approprier les particularités de l'autisme



PROGRAMME

Définition de l'autisme et de la souffrance psychique au travail

Entretien adapté et inclusif

- Rendre accessible l'emploi pour un candidat autiste
- Préparation individuelle du candidat et identifier les codes de recrutement adaptés
- Identifier les modalités particulières d'un entretien pour des candidats autistes
- Déterminer une posture face au candidat

Domaines d'actions

- Gestion d'une situation difficile
- Sensibilisation aux particularités de l'autisme
- Définir le type de communication à privilégier avec un candidat autiste



MÉTHODES PÉDAGOGIQUES

- Pédagogie active et participative (alternance d'apports théoriques, de mises en situation, de jeux de rôles), quizz, vidéos
- Partage sur le vécu, ressenti des participants et étude de cas
- Évaluation des acquis par questionnaires (début et fin de formation)

MANAGER UNE PERSONNE AUTISTE



Tout public



4 à 12 participants



Une journée



Dispensée par un(e) spécialiste
du handicap en entreprise



OBJECTIFS

- Faire évoluer les représentations sur l'autisme au sein d'une organisation
- Réaménager l'environnement professionnel pour réussir l'inclusion du candidat autiste
- Identifier les adaptations, spécificités sensorielles ainsi que les besoins de la personne autiste
- Déterminer les adaptations managériales : relation et organisation de travail
- Réajuster les modalités de travail et ajuster les accompagnements du candidat
- Apprendre à gérer une situation de crise installée



PROGRAMME

Représentations et compréhensions des troubles psychiques

Définition de l'autisme et de la souffrance psychique au travail

La relation entre le manager et le collaborateur :

- s'orienter vers un management inclusif
- identifier les facteurs d'adaptabilité d'un poste
- Identifier les intérêts particuliers du candidat et les forces cognitives

Domaines d'actions du manager

- Définir le type de communication à privilégier avec un candidat autiste
- Améliorer la qualité de vie au travail de la personne
- Impulser l'inclusion de manière progressive et pérenne
- Améliorer la productivité
- Gestion d'une situation difficile



MÉTHODES PÉDAGOGIQUES

- Pédagogie active et participative (alternance d'apports théoriques, de mises en situation, de jeux de rôles), quizz, vidéos
- Partage sur le vécu, ressenti des participants et étude de cas
- Évaluation des acquis par questionnaires (début et fin de formation)

DEVENIR RÉFÉRENT HANDICAP



Référents handicap



4 à 12 participants



Une journée



Dispensée par un(e) spécialiste
du handicap en entreprise



OBJECTIFS

- Acquérir les notions repères : le cadre réglementaire en vigueur
- Savoir adopter une posture adéquate face à une personne en situation de handicap
- Disposer d'outils pour rassembler les acteurs du handicap et tous ceux qui s'y intéressent, améliorer l'accueil des personnes en situation de handicap dans son établissement, communiquer sur la politique handicap de l'entreprise / de l'établissement



PROGRAMME

Connaître le cadre réglementaire

- La conduite d'une politique handicap
- Le cadre législatif et les obligations réglementaires (les bénéficiaires des reconnaissances administratives, les accords, conventions, ...)
- La réforme de l'OETH

Comprendre les typologies de handicap et leurs conséquences psychosociales

- Les missions du / de la référent.e handicap
- Créer et animer l'écosystème des acteurs relais de la politique handicap au sein de l'entreprise / de l'établissement et à l'extérieur
- Sensibiliser en interne au handicap
- Recruter et maintenir dans l'emploi : processus et pratique

Mises en situation : les attitudes et les mots à adopter



MÉTHODES PÉDAGOGIQUES

- Pédagogie active et participative (alternance d'apports théoriques, de mises en situation, de jeux de rôles), quizz, vidéos
- Partage sur le vécu, ressenti des participants et étude de cas
- Évaluation des acquis par questionnaires (début et fin de formation)

COMPRENDRE ET OPTIMISER SA DÉCLARATION

OETH



Responsables d'activités



4 à 12 participants



Une journée



Dispensée par un(e) spécialiste
du handicap en entreprise



OBJECTIFS

- Identifier les changements apportés par la Réforme de l'OETH
- Maîtriser le nouveau cadre réglementaire
- Connaître ses nouvelles obligations pour prévenir les sanctions



PROGRAMME

Étapes clés de la gestion de la DOETH et ses échéances

- Faire le point sur les nouvelles modalités de déclaration de la DOETH

Quels sont les employeurs assujettis à cette obligation ?

Comment décompter l'effectif d'assujettissement ?

Méthode de calcul pour déterminer l'effectif d'assujettissement et le montant de la contribution des établissements à l'AGEFIPH

Les bénéficiaires de l'obligation d'emploi

- Emploi direct
- Accord collectif agréé

Modalités de calculs et recouvrement de la contribution

Mesures transitoires 2020-2024



MÉTHODES PÉDAGOGIQUES

- Entraînement par la réalisation de cas pratiques
- Évaluation des acquis par questionnaires (début et fin de formation)

COMPRENDRE LA RÉGLEMENTATION



Comptables, gestionnaires de paie, responsables administration du personnel, RRH,...



4 à 12 participants



Une journée



Dispensée par un(e) spécialiste du handicap en entreprise



OBJECTIFS

- Maîtriser le nouveau cadre réglementaire
- Connaître ses nouvelles obligations pour prévenir les sanctions



PROGRAMME

Les grands changements de l'OETH

- Avoir une vision globale des étapes pour remplir correctement la DOETH
- Connaître les titres de reconnaissance
- Savoir calculer l'effectif assujétissement, l'effectif BOE, le taux d'emploi direct....
- Connaître les déductions de la contribution et identifier les leviers de réduction de la contribution
- Savoir calculer la contribution brute et nette

Le parcours du déclarant

- Connaître les délais
- Maîtriser le rôle des différents acteurs et dispositifs d'accompagnement (URSSAF, Agefiph ...)
- Savoir où trouver les informations



MÉTHODES PÉDAGOGIQUES

- Teams et Klaxoon
- Évaluation des acquis par questionnaires (début et fin de formation)

LE BURN OUT, LE RECONNAÎTRE ET LE SURMONTER



Tout public



4 à 12 participants



Une journée



Dispensée par une psychologue
du travail



OBJECTIFS

- Repérer les signes d'épuisement professionnel
- Comprendre comment le burn-out survient et s'installe
- Présenter les différentes ressources et solutions pour s'en sortir



PROGRAMME

La centralité du travail pour la santé

- Les enjeux du travail et son investissement, la reconnaissance au travail
- Les liens entre psychisme, travail et santé
- Les causes organisationnelles du burn-out
- Les causes personnelles et intrapsychiques

Une approche clinique du burn-out

- Le burn-out, surcharge de travail et solitude
- Repérer les signaux du burn-out
- Les séquelles physiques et psychologiques du burn-out
- Repérer un syndrome de burn-out chez soi et chez les autres

Se soigner et s'en sortir

- Comment et par qui se faire diagnostiquer?
- Les principaux acteurs de la prévention de la prise en charge du burn-out en entreprise et hors entreprise
- Les stratégies de retour au travail ou sortie de l'entreprise
- Les piliers de la guérison : lâcher prise, retrouver l'estime de soi, réorganiser sa vie et prévenir les rechutes



MÉTHODES PÉDAGOGIQUES

- Pédagogie active et participative
- Évaluation des acquis par questionnaires (début et fin de formation)

LA SOUFFRANCE AU TRAVAIL, LA RECONNAÎTRE ET LA SURMONTER



Tout public



4 à 12 participants



Une journée



Dispensée par un(e) spécialiste
du handicap en entreprise



OBJECTIFS

- Comprendre les origines de la souffrance au travail et ses conséquences
- Présenter les différentes ressources et solutions pour s'en sortir



PROGRAMME

La centralité du travail pour la santé

- Une théorie de l'homme au travail
- Les enjeux du travail pour préserver la santé physique, mentale et sociale

Une approche clinique sur les pathologies liées au travail

- Fatigue, burn-out, conduites addictives et conduites suicidaires, harcèlement

Connaissances organisationnelles : identifier les techniques de management pathogènes

- Principaux changements constatés dans les organisations du travail
- Quels outils de repérage et de prise en charge ?
- Prévention des risques psychosociaux
- Prise en charge des situations de souffrance au travail

Les acteurs de la prise en charge en entreprise et hors entreprise

- Identifier les acteurs de prise en charge : les primo-écoutants, inspection du travail...
- Méthodologie et repérage
- Quel type d'entretien utilisé avec le salarié en souffrance au travail ?
- Différents accompagnements pour se soigner



MÉTHODES PÉDAGOGIQUES

- Pédagogie active et participative
- Évaluation des acquis par questionnaires (début et fin de formation)



DCA HANDICAP

**Ensemble,
désintégrons les préjugés !**

VOTRE CONTACT

dcahandicap@gmail.com

06 22 61 19 70

www.dcahandicap.fr